

Versuche mit Asseln

Überlege, wo du Asseln finden kannst und ob sie es hell oder dunkel mögen.
 Bevorzugen sie eine feuchte Umgebung oder eine trockene?
 Stelle dazu je eine Vermutung auf.

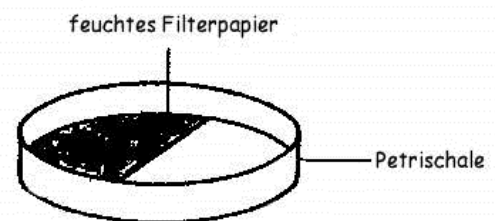
Überprüfe deine Vermutung mit Hilfe der Versuche.

1. Aufgabe:

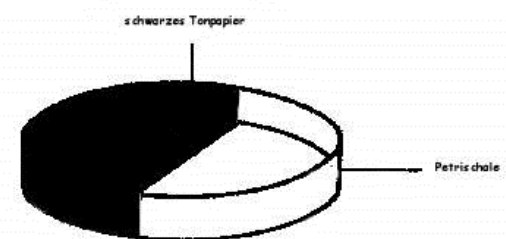
Setze zwei bis drei Asseln in eine Petrischale. Beobachte sie und zeichne eine Assel von oben.

2. Aufgabe:

- a) Lege eine Petrischale zur Hälfte mit feuchtem Filterpapier aus. Setze 10 Asseln in das Gefäß. Beobachte das Laufverhalten der Tiere. Protokolliere alle zwei Minuten, wie viel Tiere sich im trockenen und im feuchten Sektor aufhalten.



- b) Dunkle eine Petrischale zur Hälfte ab. Setze 10 Asseln in das Gefäß. Protokolliere alle zwei Minuten, wie viel Tiere sich im dunklen und im hellen Teil des Gefäßes aufhalten.



Zeit	trocken	feucht	hell	dunkel
Anzahl nach 2 min				
nach 4 min				

Informationen über die Assel



Die Asseln haben einen in Abschnitte gegliederten Körper. Auch die Beine sind in einzelne Teile gegliedert. Tiere mit solchen Beinen gehören zum Tierstamm der Gliederfüßer.

Dazu gehören Spinnentiere, Insekten und Krebstiere. Asseln sind also landlebende kleine Krebstiere. Bei den Krebstieren ist der Körper zumeist gegliedert in Kopf, Brust und Hinterleib mit verschiedener Anzahl von Gliedmaßen.

Die Körperabschnitte können bei ihnen aber auch verschmolzen sein; dies gilt z.B. für die Assel, die ein zusammenhängendes

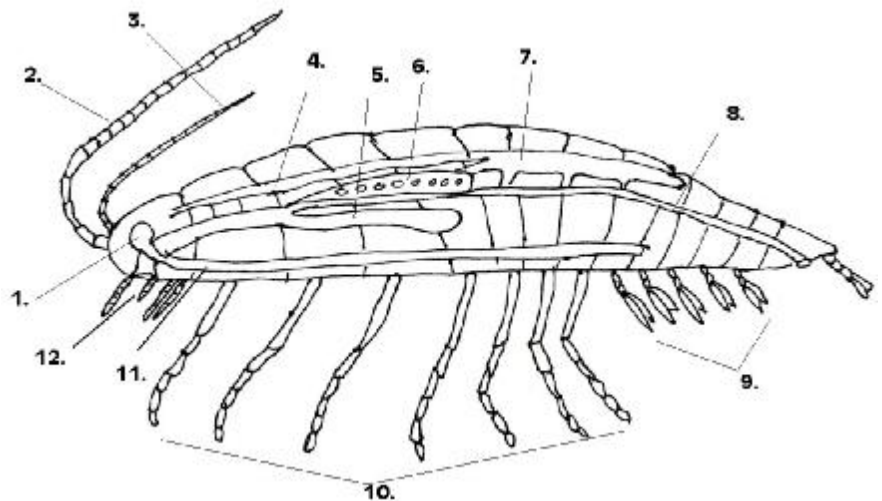
Kopfbruststück besitzt. Am Kopf hat die Assel 2 Paar Antennen und an der Mundöffnung die Mundwerkzeuge. An jedem Körperabschnitt (Segment) des Brustraums sitzt jeweils ein Laufbeinpaar, insgesamt 7 Paare, am Hinterleib sind Beinanhänge zu sehen.

Krebstiere atmen mit Kiemen. Das erklärt, warum Asseln feuchte Verstecke lieben..

Es gibt verschiedene Asseln, wie z.B. Rollasseln, Wasserasseln, Mauerasseln. Wir haben uns mit zwei Arten dieser Asseln beschäftigt, Kelleraseln und Rollasseln.

Der Körperbau einer Assel:

1. Facettenauge
2. Antenne
3. Antenne
4. Großes Blutgefäß
5. Eierstock
6. Mitteldarmdrüse
7. Schlauchherz
8. Darm
9. Hinterleibsbeine
10. 7 Paar Laufbeine
11. Bauchmark (Nervensystem)
12. Mundwerkzeuge



Male die Assel farbig aus.

Biologen kennzeichnen den Verdauungstrakt (Magen/Darm) grün, die Mitteldarmdrüse violett, Herz und Gefäße rot, Fortpflanzungsorgane orange, und das Nervensystem gelb.