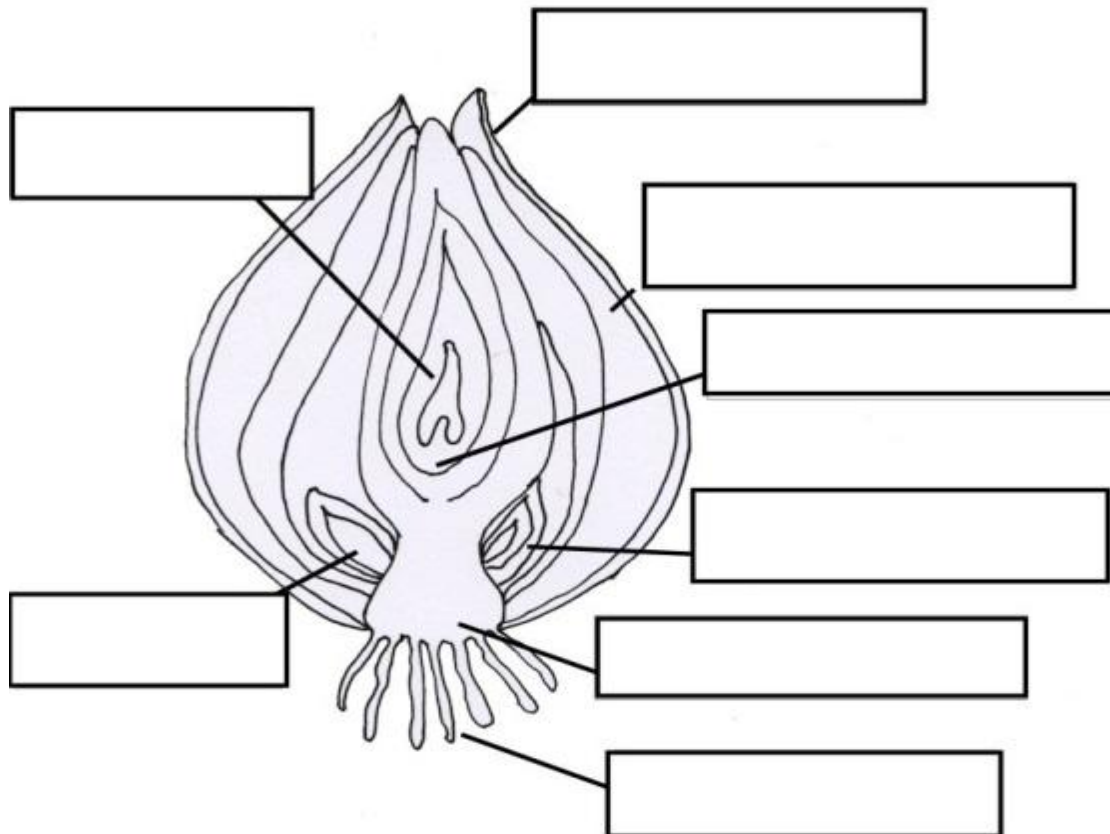


Die Hyazinthe ist eine Zwiebelpflanze

Schreibe die Begriffe an die richtige Stelle der Abbildung und male die Abbildung aus.

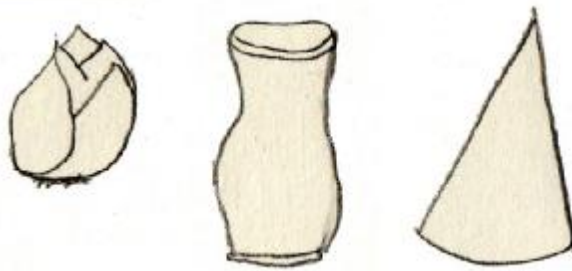
Aufbau einer Zwiebel

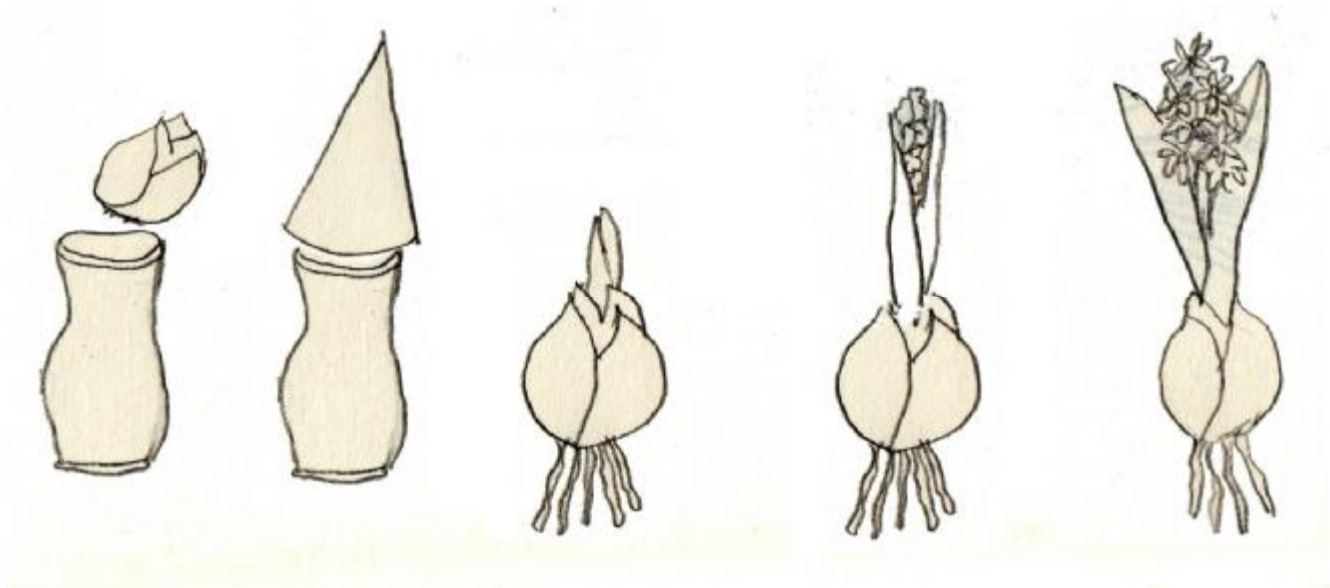


Wurzel - Zwiebelkuchen - trockene Zwiebelschale - fleischiges Unterblatt - Spross mit Blütenanlage - röhrenförmiges Laubblatt - Brutzwiebel- Ersatzzwiebel

Beobachte die Entwicklung einer Zwiebelpflanze. Du brauchst dazu

- ✓ eine Hyazinthenzwiebel,
- ✓ ein Glasgefäß,
- ✓ Pappe zum Bau eines Pappzylinders





Beschreibe den versuch und die Beobachtungen