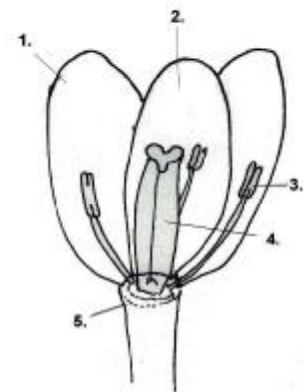
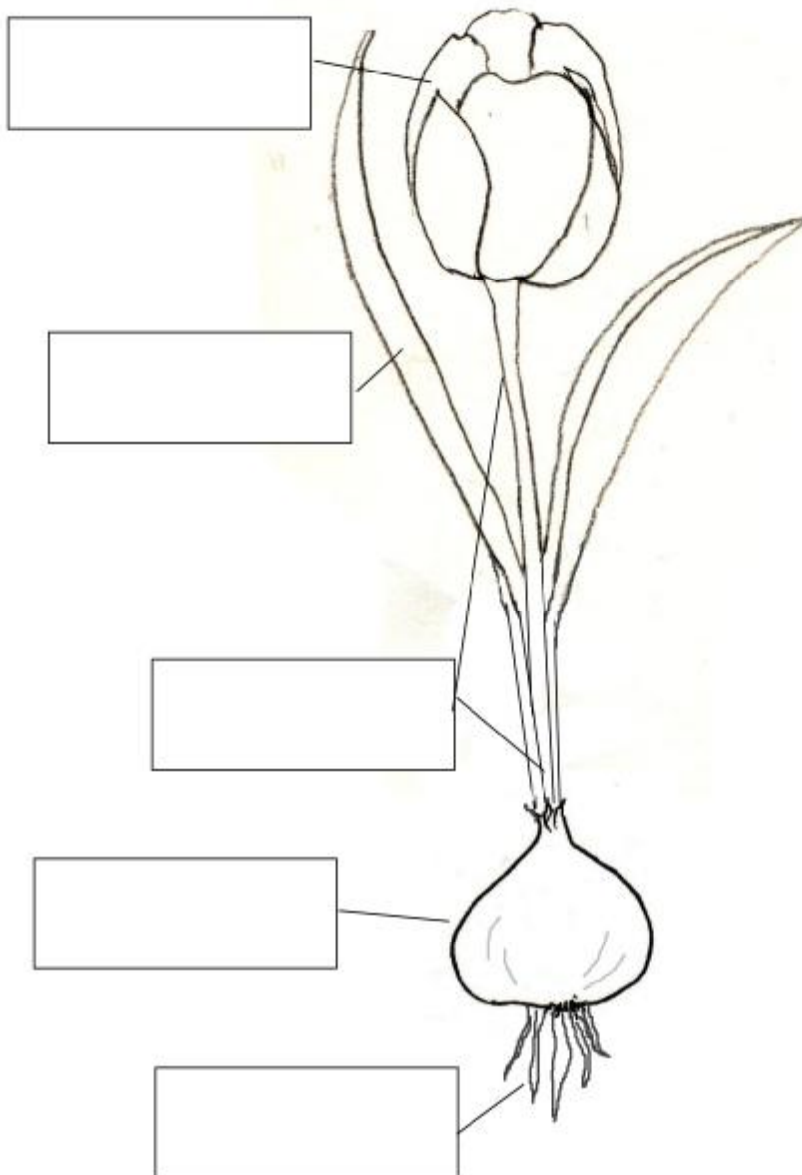


## Bau einer Gartentulpe

Lies den Text und beschrifte die Abbildungen.

Auch die Tulpe ist wie das Schneeglöckchen ein Frühblüher. Sie überwintert in Form einer Zwiebel. Darin sind der Stängel, die Blätter und die Blüte ganz kurz und eng zusammengedrückt. Wenn du eine Zwiebel längs durchschneidest, siehst du sie als Zwiebelschuppen. Sie sind dick und saftig, weil sie den Zuckersaft als Nahrung für die Tulpenpflanze speichern.

Im Frühjahr bekommt die Zwiebel Wurzeln. Dann wachsen erst ein Keimblatt und die Laubblätter aus der Zwiebel. Der Stängel wächst und die Blüte öffnet sich.




---



---



---



---



---

Sieh dir eine Tulpenblüte genau an!

Außen findest du 3 farbige Blütenblätter. Das sind die Kelchblätter. Darin sitzen 3 weitere Blütenblätter. Sie heißen Kronblätter. Dann kommen 6 dunkle, schmale Staubblätter. In der Mitte sitzt ein grüner Stempel. Alle Blütenteile wachsen auf dem Blütenboden.