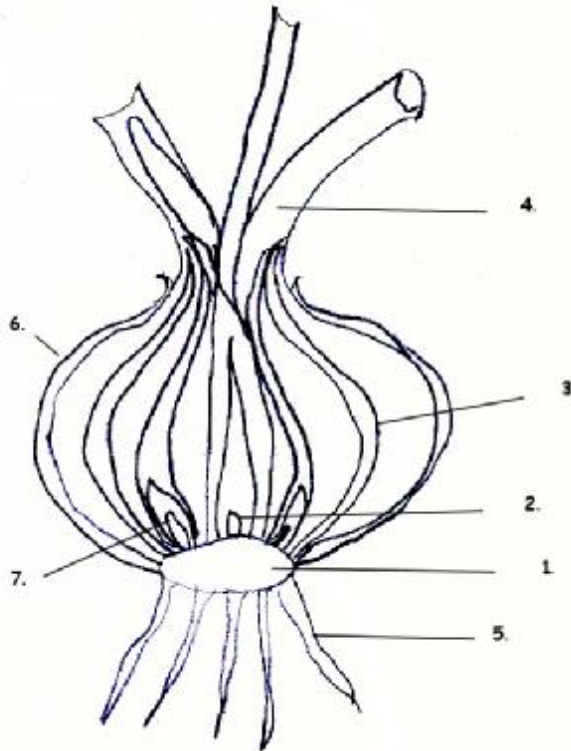


Die Küchenzwiebel

Nimm eine Küchenzwiebel und teile sie quer. Beobachte genau und fertige eine eigene Zeichnung an! Nun teile eine 2. Zwiebel längs und zeichne sie ebenfalls!



Lies den Text und beschrifte die Abbildung!

Aufbau der Zwiebel

Bei deiner Zwiebel ist die Sprossachse noch vollständig gestaucht, d.h. alle Blätter sind zusammengeschoben und liegen ineinander.

Der Spross verdickt sich zu einem Zwiebelkuchen. Auf diesem sitzen außen schuppenförmige und innen röhrenförmige Blätter.

Die Unterblätter sind stark verdickt und haben eine Speicherfunktion. Die oberen Blätter sind röhrenförmig und treiben aus. Sie werden grün und betreiben Photosynthese.

Vom Zwiebelkuchen nach unten weg treiben sprossbürtige Wurzeln aus. Diese Wurzeln ziehen die Zwiebel tiefer in den Boden, wo sie bis ins nächste Jahr überwintert. Zwischen den Blättern entwickeln sich in den Sprossachseln Tochterzwiebeln.

Im 2. Jahr treibt der Spross zu einer langen Sprossachse aus und bildet Blüten zur geschlechtlichen Vermehrung.

Warum muss man beim Zwiebelschneiden weinen?

Informiere dich über den Saft der Zwiebel!