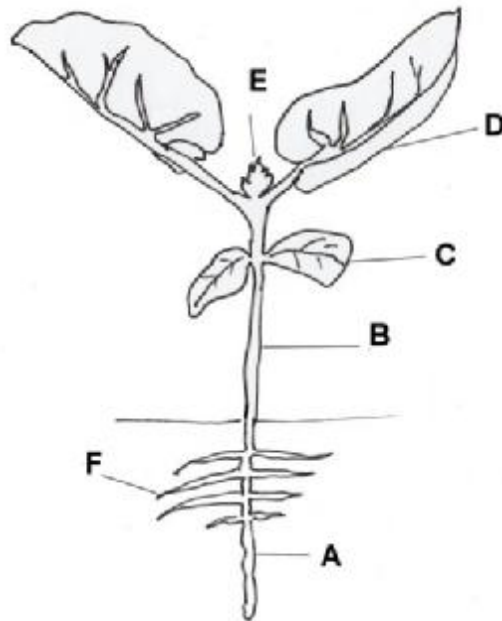


Du hast bei deiner selbst eingepflanzten Bohne im Glas die Entwicklung des Keimlings hoffentlich gut beobachten können. Unten siehst du eine Zeichnung eines Keimlings.

Arbeitsaufgaben:

Lies den Text und beschrifte die Zeichnung.



Cc by sa - SUZ-Mitte, K.Selle

Keimung

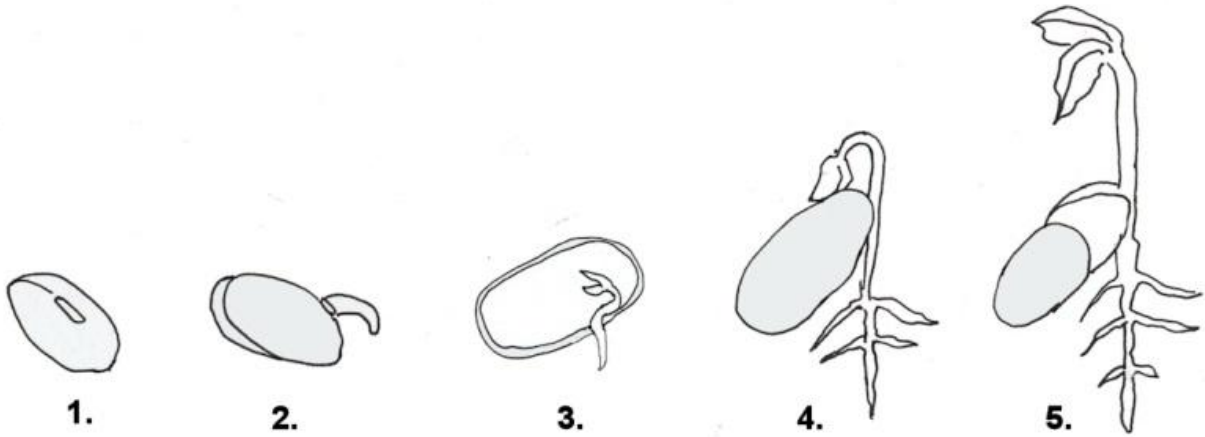
Nachdem die Samen die Mutterpflanze verlassen haben, liegen sie in einem sehr trockenen Zustand auf dem Boden verstreut herum. Bis zum Wachsen kann viel Zeit vergehen.

Zum Wachsen nehmen sie durch ein kleines Loch, den Nabel; etwas Wasser auf. Der Samen schwillt an und die gespeicherte Nahrung ist für den Samen verfügbar, er beginnt auszukeimen.

Dabei platzt zuerst die Schale auf und die Keimwurzel schiebt sich in den Boden. Sie bildet Seitenwurzeln, verankert die Pflanze fest im Boden und nimmt weiteres Wasser auf. Nun schiebt sich der Keimling mit den Keimblättern durch den Boden nach oben. Zwischen den Keimblättern befinden sich sorgsam geschützt die ersten Blätter mit der Sprossspitze.

Sobald der Keimling die Oberfläche erreicht, entfalten sich die Blätter und beginnen mit der Photosynthese. Durch die Photosynthese entsteht in den Blättern neuer Zucker und somit kann genügend Energie gebildet werden. Die Sprossspitze wächst zum Licht nach oben.

Beschreibe mit eigenen Worten die Samenkeimung der Gartenbohne.



Cc by sa - SUZ-Mitte, K.Selle

Welche Unterschiede konntest du bei der Keimung der Gartenbohne und der Keimung der Feuerbohne beobachten?
