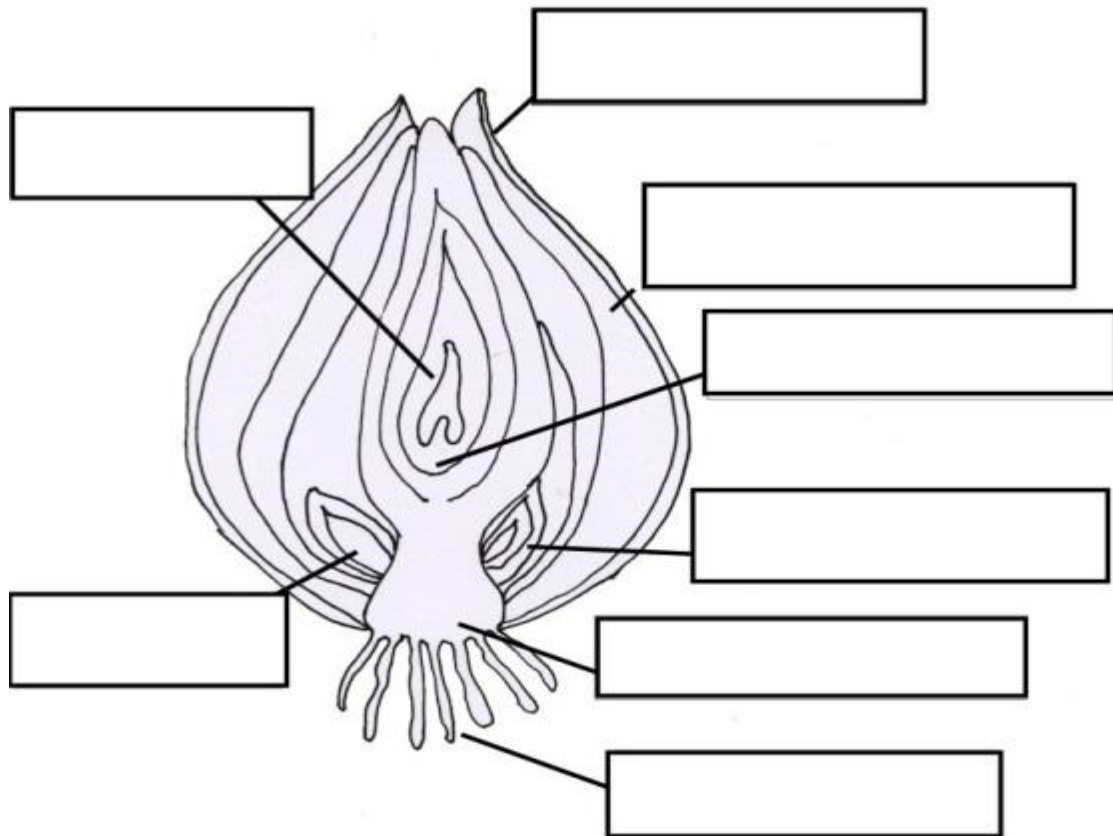


Die Hyazinthe ist eine Zwiebelpflanze

Schreibe die Begriffe an die richtige Stelle der Abbildung und male die Abbildung aus.

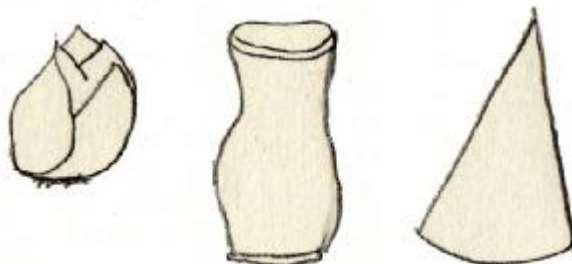
Aufbau einer Zwiebel



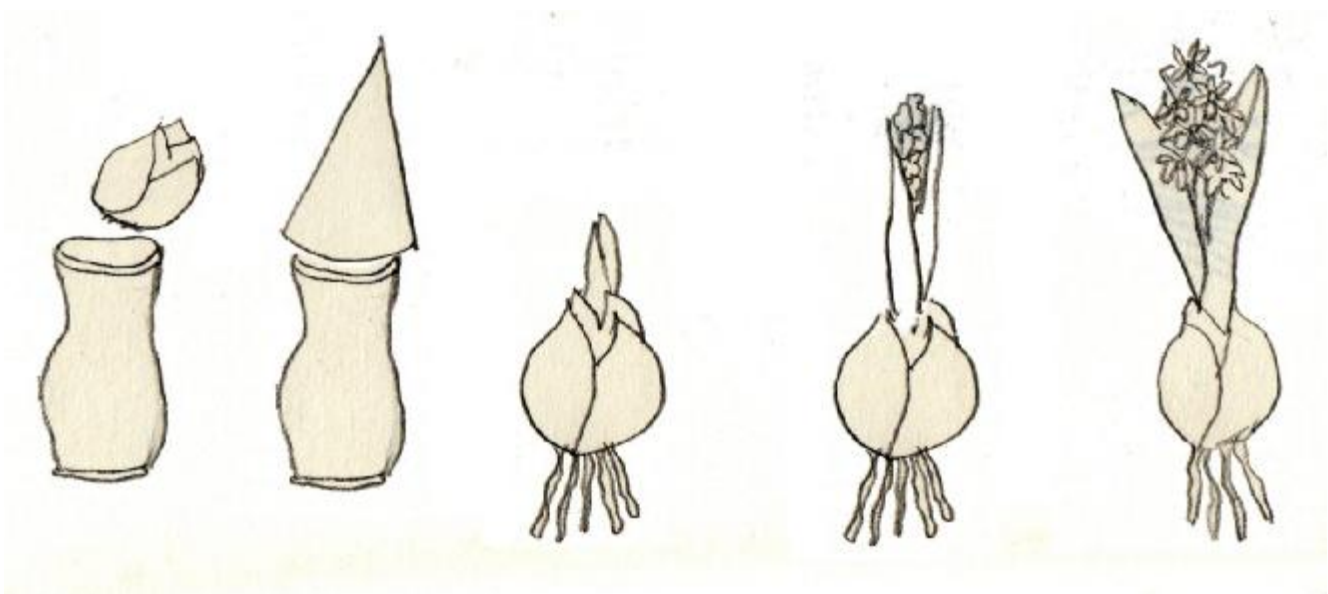
Wurzel - Zwiebelkuchen - trockene Zwiebelschale - fleischiges Unterblatt - Spross mit Blütenanlage - röhrenförmiges Laubblatt - Brutzwiebel- Ersatzzwiebel

Beobachte die Entwicklung einer Zwiebelpflanze. Du brauchst dazu

- ✓ eine Hyazinthenzwiebel,
- ✓ ein Glasgefäß,
- ✓ Pappe zum Bau eines Pappzylinders



1. Fülle das Glasgefäß mit Wasser, so dass eine Daumenbreite zum Rand frei bleibt.
2. Lege die Zwiebel mit der Spitze nach oben auf den Rand deines Gefäßes. -
Achtung: Die Zwiebel berührt nicht die Wasseroberfläche!
3. Decke die Zwiebel mit einem Karton oder Papphütchen ab.
4. Wenn Wurzeln ausgetrieben sind, decke die Zwiebel ab und stelle sie an einen hellen, kühlen Platz auf die Fensterbank.



Notiere deine Beobachtungen mit Datum und fertige ein Protokoll dazu an!