

Bau einer Gartentulpe

*Lies den Text und beschrifte die Abbildungen.*

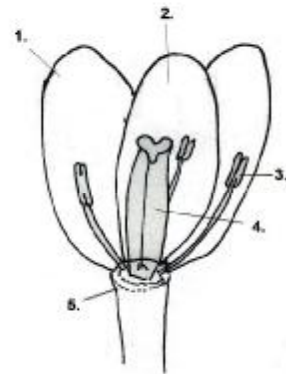
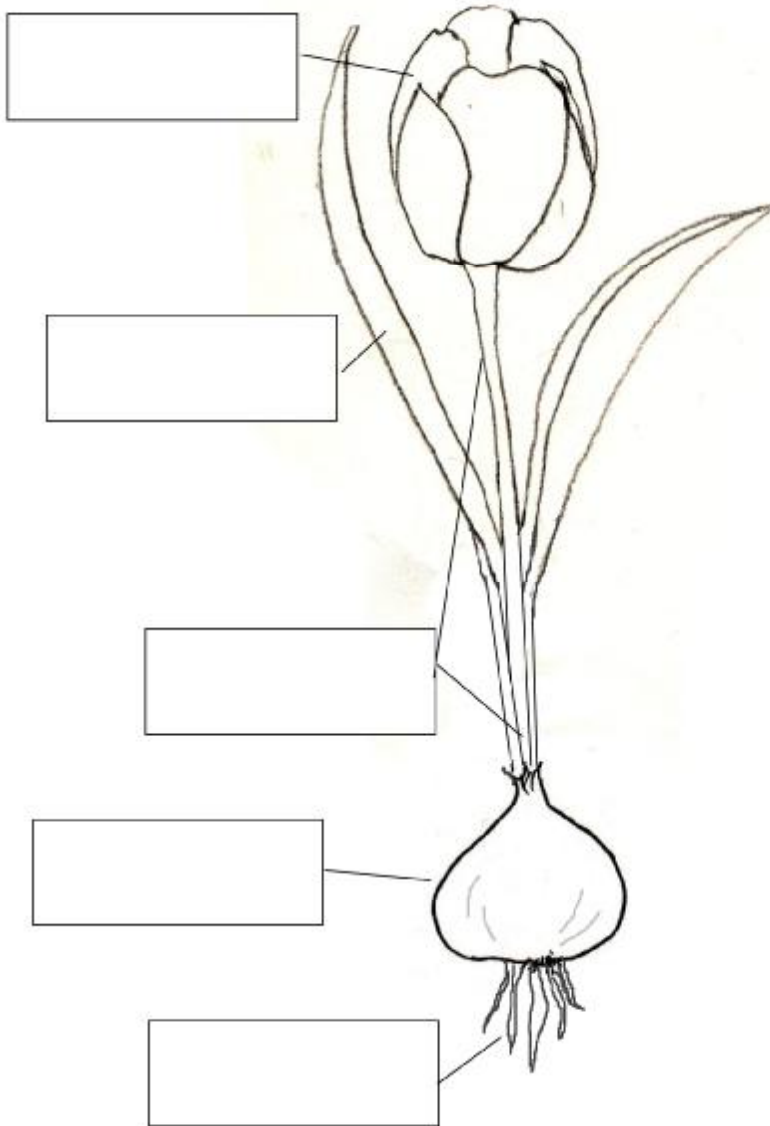
Auch die Tulpe ist wie das Schneeglöckchen ein Frühblüher.

Sie überwintert in Form einer Zwiebel.

Im Frühjahr wachsen unten aus der Zwiebel die Wurzeln.

Dann treiben die langen, schmalen Laubblätter aus der Zwiebel.

Der Stängel wächst in die Höhe. Oben auf dem Stängel sitzt die Blüte




---



---



---



---



---

*Sieh dir eine Tulpenblüte genau an!*

1. Außen findest du 3 farbige Kelchblätter.
2. Darin sitzen 3 Kronblätter.
3. Dann kommen 6 dunkle, schmale Staubblätter.
4. In der Mitte findest du den grünen Stempel.
5. Alle Blütenblätter sitzen auf dem Blütenboden.